

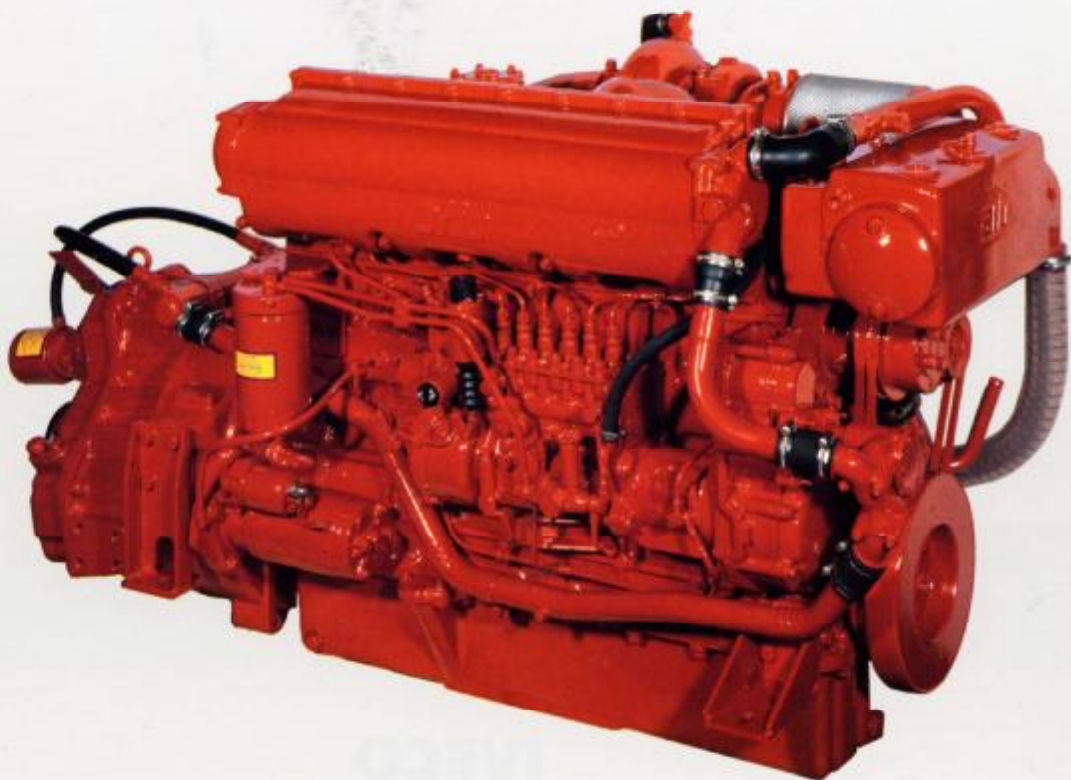
IVECO *aifo*

8361 **SRM37** **marine engine**

272 kW 370 CV 2400 rpm

Pleasure craft ■ Diporto ■ Plaisance ■ Freizeitboote

Net rating at flywheel according to ISO 3046-1 ■ Potenza netta al
volano secondo ISO 3046-1 ■ Puissance nette au volant selon ISO
3046-1 ■ Nettoleistung am Schwungrad nach ISO 3046-1



FIAT

aifo

8361 SRM37

Specification

- Diesel 4 stroke cycle
- Direct injection
- Turbocharged aftercooled
- 6 cylinders in line
- Bore x stroke mm 115x130, 4.53"x5.12"
- Total displacement l 8.1 cu. inch 494
- Electrical system 24 V
- Dry weight without marine gear kg 775 (lb. 1705)
- Weight with marine gear:
 - Twin-Disc MG 507 kg 945 (lb. 2079)
 - MPM-IRM 301 A1 kg 910 (lb. 2002)

Standard equipment

- Flywheel and SAE 3 flywheel housing
- Raw water cooling system
- Water/water heat exchanger with expansion tank
- Water cooled exhaust manifold
- Oil wet air cleaner
- Fresh water cooled turbocharger

Optional equipment

- Several dress items are available on request.
- Please ask for the « Standard Options » publication.

Curve 1: Pleasure craft

Maximum rating available for short periods alternated to prolonged periods at speed lower than maximum for an amount of 300 hours per year.

Application: Pleasure crafts or fast patrol boats.

Caratteristiche

- Ciclo Diesel a 4 tempi
- Iniezione diretta
- Sovralimentato con refrigerazione dell'aria
- 6 cilindri in linea
- Alésaggio x corsa mm 115 x 130
- Cilindrata totale l 8,1
- Impianto elettrico 24 V
- Peso a secco senza invertitore kg 775
- Peso con invertitore:
 - Twin-Disc MG 507 kg 945
 - MPM-IRM 301 A1 kg 910

Equipaggiamento standard

- Carter volante SAE 3 e volano
- Impianto raffreddamento ad acqua di mare
- Scambiatore di calore acqua dolce/acqua mare e vaschetta di compenso
- Collettore di scarico raffreddato
- Filtro ana umettato
- Turbocompressore raffreddato ad acqua dolce

Accessori

- Numerosi accessori sono disponibili a richiesta.
- Richiedere la pubblicazione « Opzionali Standard ».

Curva 1: Diporto

Potenza massima utilizzabile per brevi periodi alternati a periodi prolungati a velocità inferiore alla massima per un totale di 300 ore all'anno.

Applicazione: Scafi da diporto o da soccorso veloce.

Caractéristiques

- Cycle Diesel à 4 temps
- Injection directe
- Suralimenté avec refroidissement de l'air
- Nb. de cylindres 6 en ligne
- Alésage x course mm 115 x 130
- Cylindrée totale l 8,1
- Installation électrique 24 V
- Poids à sec sans inverseur kg 775
- Poids avec inverseur:
 - Twin-Disc MG 507 kg 945
 - MPM-IRM 301 A1 kg 910

Equipement standard

- Carter volant SAE 3 et volant
- Système de refroidissement à eau de mer
- Echangeur eau douce/eau de mer avec réservoir de compensation
- Collecteur d'échappement refroidi par eau
- Filtre à air mouillé
- Turbocompresseur refroidi par eau douce

Equipements en option

- Plusieurs accessoires sont disponibles sur demande.
- Demander la publication des « Options Standard ».

Curve 1: Plaisance

Puissance maxi utilisable pour brèves périodes alternées à périodes prolongées à vitesse inférieure à la maxi pour un total de 300 heures par an.

Application: Bateaux plaisance ou sauvetage rapide.

Hauptmerkmale

- Viertakt Dieselmotor
- Direkte Einspritzung
- Aufladung mit Ladeluftkühlung
- Zylinder 6 in Reihe
- Bohrung x Hub mm 115 x 130
- Hubvolumen l 8,1
- Elektr. Anlage 24 V
- Trockengewicht ohne Wendegetriebe kg 775
- Gewicht mit Wendegetriebe
 - Twin-Disc MG 507 kg 945
 - MPM-IRM 301 A1 kg 910

Standardausrüstung

- Schwungradgehäuse SAE 3 und Schwungrad
- Seewasserkühlung
- Wärmetauscher
- Wassergekühltes Abgassammelrohr
- Nassluftfilter
- Süßwassergekühlter Abgasturbolader

Sonderausstattung

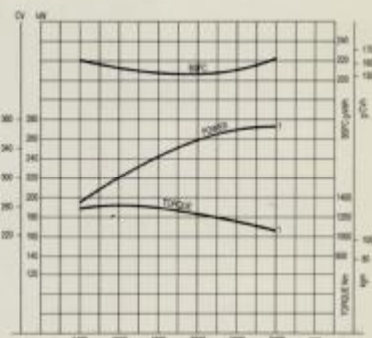
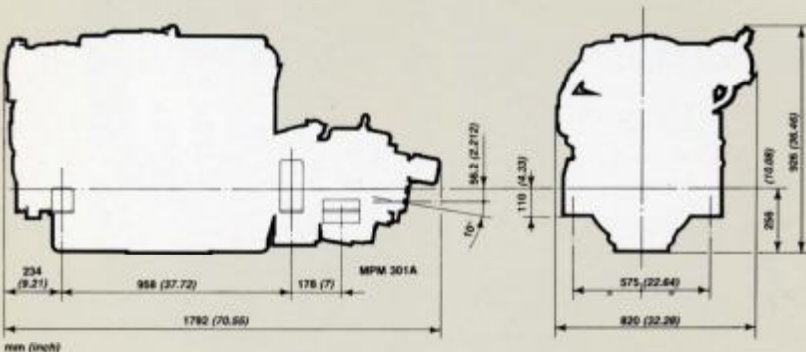
- Zahlreiche Zusatzteile stehen auf Wunsch zur Verfügung. Bitte fragen Sie nach dem « Standard Zubehör » Katalog.

Kurve 1: Freizeitboote

Max. Leistung für Kurzzeitbetrieb abwechselnd mit längerem Normalbetrieb bei niedrigerer Drehzahl. (max 300 Std p.a.).

Anwendung: Sportboote oder schnelle Seenotkreuzer.

specifications subject to change without notice. Illustrations may include optional equipment.



IVECO DIESEL ENGINES

IVECO AIFO S.p.A. - Viale della Industria, 13/15 - 20010 Pregnana Milanese (Italy) - Tel. 02/93269.1 - Telex 35.23.28 AIFO I - Telegrammi AIFO M
 IVECO UK LTD. DIESEL ENGINES - Road One Industrial Estate - Winsford CHESHIRE - CW7 - 3QP - Tel. 593400 - Telex 669022 IVECOZ G
 IVECO AIFO FRANCE S.A. - Rue Ampère - CHASSIEU 69680 - Tel. 7/8901715 - Telex 900873 AIFO F
 IVECO DIESELMOTOREN GMBH - Benzstrasse 1 - D-7100 HEILBRONN - Tel. (07131) 106300 - Telex 728960