

IVECO aifo

8061 ^{M55} ^{M35} marine engines

88 kW 120 CV 2500 rpm

Light-duty commercial ■ Servizio commerciale leggero ■ Service commercial léger ■ Leichtbetrieb

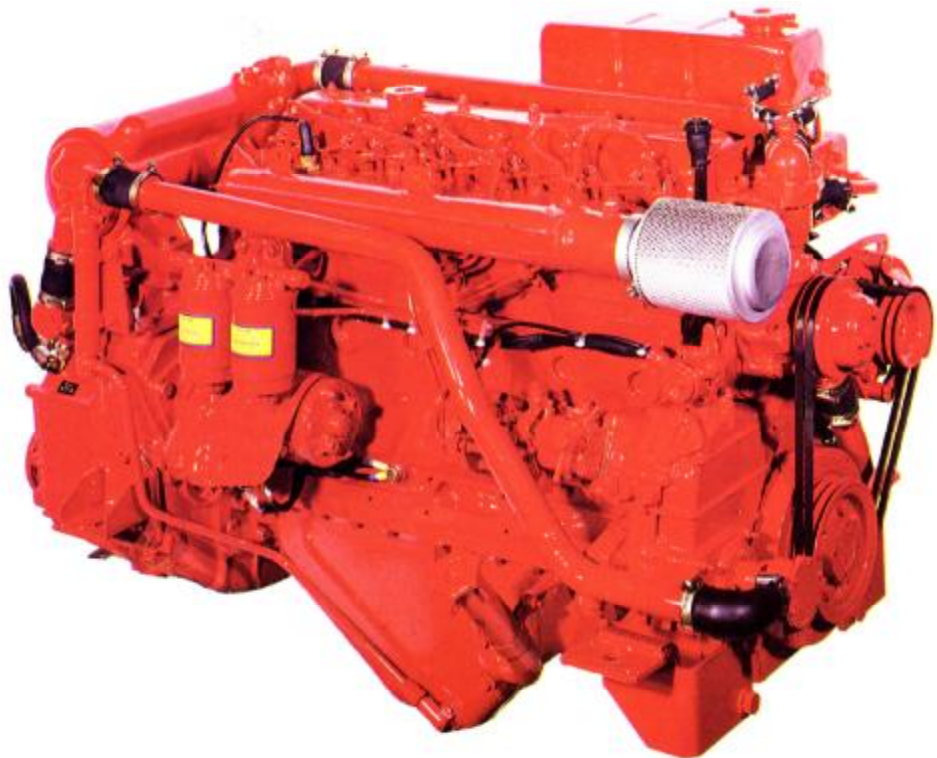
85 kW 115 CV 2500 rpm

Continuous duty ■ Servizio continuo ■ Service continu ■ Dauerbetrieb

Net rating at flywheel according to ISO 3046-1 ■ Potenza netta al volano secondo ISO 3046-1 ■ Puissance nette au volant selon ISO 3046-1 ■ Nettoleistung am Schwungrad nach ISO 3046-1

8061 M 55 Engine with indirect cooling circuit ■ Motore con circuito di raffreddamento indiretto ■ Moteur avec circuit de refroidissement indirect ■ Motor mit indirekt-Wasserkühlung

8061 M 35 Engine for keel cooling application ■ Motore per raffreddamento in chiglia ■ Moteur pour refroidissement en cale ■ Motor für Aussenhaut-Kühlung.



FIAT

aifo

8061 M55 M35

Specification

- Diesel 4 stroke cycle
- Direct injection
- Naturally aspirated
- 6 cylinders in line
- Bore x stroke mm 104 x 115
- Total displacement l 5.9
- Electrical system 12 V
- Dry weight without marine gear:
 - 8061 M 55 kg 530
 - 8061 M 35 kg 520
- Weight with marine gear:

	8061 M55 (8061 M35)		
- Borg Warner 72 CR kg	585	(575)	
- Hurth HBW 450 kg	571	(561)	

Standard equipment

- Flywheel and SAE 3 flywheel housing
- Water cooling system with water/water heat exchanger (8061 M55) and expansion tank
- Water cooled exhaust manifold
- Oil wet air cleaner

Optional equipment

- Several dress items are available on request. Please ask for the « Standard Options » publication.

Curve 2: Light duty commercial

Rating for intermittent duty with speed and load variation, for periods of max 2000 hours per year. Any type of fishing is not permitted except our specific approval.

Application: Patrol boats, pilot boats.

Curve 3: Continuous duty

Blocked rating for work duty delivered continuously for unlimited hours per year.

Application: Small fishing boats, commercial crafts including passengers transport.

Caratteristiche

- Ciclo Diesel a 4 tempi
- Iniezione diretta
- Aspirazione naturale
- 6 cilindri in linea
- Alésaggio x corsa mm 104 x 115
- Cilindrata totale l 5,9
- Impianto elettrico 12 V
- Peso a secco senza invertitore kg:
 - 8061 M 55 kg 530
 - 8061 M 35 kg 520
- Peso con invertitore:

	8061 M55 (8061 M35)		
- Borg Warner 72 CR kg	585	(575)	
- Hurth HBW 450 kg	571	(561)	

Equipaggiamento standard

- Carter volante SAE 3 e volante
- Impianto raffreddamento ad acqua con scambiatore di calore acqua dolce/acqua mare (8061 M 55) e vaschetta di compenso
- Collettore di scarico raffreddato
- Filtro aria umettato

Accessori

- Numerosi accessori sono disponibili a richiesta. Richiedere la pubblicazione « Opzioni Standard ».

Curva 2: Servizio commerciale leggero

Potenza per utilizzo intermittente con variazione di velocità e di carico, per periodi max di 2000 ore all'anno. Qualsiasi impiego per pesca non è ammesso salvo nostra specifica approvazione.

Applicazione: Scafi di pattugliamento, scafi piloti di porto.

Curva 3: Servizio continuo

Potenza bloccata per uso lavoro utilizzabile continuamente senza limitazione di ore annue.

Applicazione: Piccoli pescherecci, barche da lavoro o trasporto passeggeri.

Caractéristiques

- Cycle Diesel à 4 temps
- Injection directe
- Aspiration naturelle
- Nb. de cylindres 6 en ligne
- Alésage x course mm 104 x 115
- Cylindrée totale l 5,9
- Installation électrique 12 V
- Poids à sec sans inverseur:
 - 8061 M 55 kg 530
 - 8061 M 35 kg 520
- Poids avec inverseur:

	8061 M55 (8061 M35)		
- Borg Warner 72 CR kg	585	(575)	
- Hurth HBW 450 kg	571	(561)	

Equipement standard

- Carter volant SAE 3 et volant
- Système de refroidissement à eau avec échangeur eau douce/eau de mer (8061 M 55) et réservoir de compensation
- Collecteur d'échappement refroidi par eau
- Filtre à air mouillé

Equipements en option

- Plusieurs accessoires sont disponibles sur demande. Demander la publication des « Options Standard ».

Curve 2: Service commercial léger

Puissance pour emploi intermittent avec variation de vitesse et de charge, pour périodes max de 2000 heures par an. Toute manière de pêche est interdite sauf notre autorisation spécifique.

Application: Patrouilleurs, pilotines.

Curve 3: Service continu

Puissance bloquée pour emploi travail utilisable continuellement sans limitation d'heures par an.

Application: Petits bateaux pêche, bateaux de travail ou transport passagers.

Hauptmerkmale

- Viertakt Dieselmotor
- Direkte Einspritzung
- Saugversion
- Zylinder 4 in Reihe
- Bohrung x Hub mm 104 x 115
- Hubvolumen l 5,9
- Elektr. Anlage 12 V
- Trockengewicht ohne Wendegetriebe:
 - 8061 M 55 kg 530
 - 8061 M 35 kg 520
- Gewicht mit Wendegetriebe:

	8061 M55 (8061 M35)		
- Borg Warner 72 CR kg	585	(575)	
- Hurth HBW 450 kg	571	(561)	

Standardausrüstung

- Schwungradgehäuse SAE 3 und Schwungrad
- Wasserkühlung mit Wärmetauscher (8061 M 55) und Expansionsgefäß
- Wassergekühltes Abgassammelrohr
- Nassluftfilter

Sonderausstattung

- Zahlreiche Zusatzteile stehen auf Wunsch zur Verfügung. Bitte fragen Sie nach dem « Standard Zubehör » Katalog.

Curve 2: Leichter, intermittierender Einsatz

Leistung für den Einsatz mit Drehzahl- und Belastungswechsel. (max 2000 Std p.a.). Jede Art von Fischereibetrieb ist nur mit spezieller Erlaubnis des Stammhauses möglich.

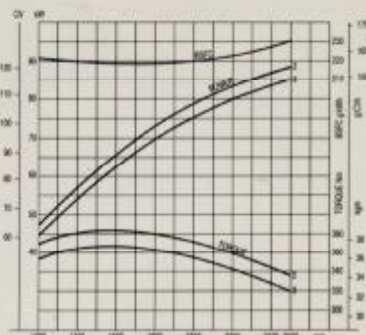
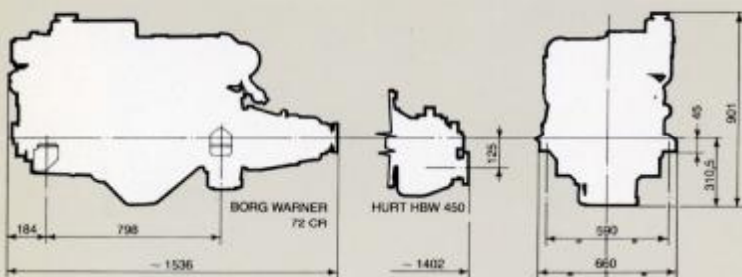
Anwendung: Zoll- und Polizeiboote, Lotsenboote.

Curve 3: Dauerbetrieb

Blockierte Leistung für Arbeitsboote in uneingeschränktem Dauereinsatz (ohne Begrenzung der Betriebsstunden).

Anwendung: Kleine Fischerboote, Barkassen, Reiseyachten.

Specifications subject to change without notice. Illustrations may include optional equipment.



IVECO DIESEL ENGINES

IVECO AIFO S.p.A. - Viale della Industria, 13/15 - 20010 Pregnana Milanese (Italy) - Tel. 02/93269.1 - Telex 35.23.28 AIFO I - Telegrammi AIFO M
 IVECO UK LTD, DIESEL ENGINES - Road One Industrial Estate - Winsford CHESHIRE - CW7 - 3QP - Tel. 593400 - Telex 669022 IVECOZ G
 IVECO AIFO FRANCE S.A. - Rue Ampère - CHASSIEU 69680 - Tel. 7.8901715 - Telex 900873 AIFO F
 IVECO DIESELMOTOREN GMBH - Benzstrasse 1 - D-7100 HEILBRONN - Tel. (07131) 106300 - Telex 728960