

IVECO aifo

8041 ^{M55} ^{M35} marine engines

59 kW 80 CV 2500 rpm

Light-duty commercial ■ Servizio commerciale leggero ■ Service commercial léger ■ Leichtbetrieb

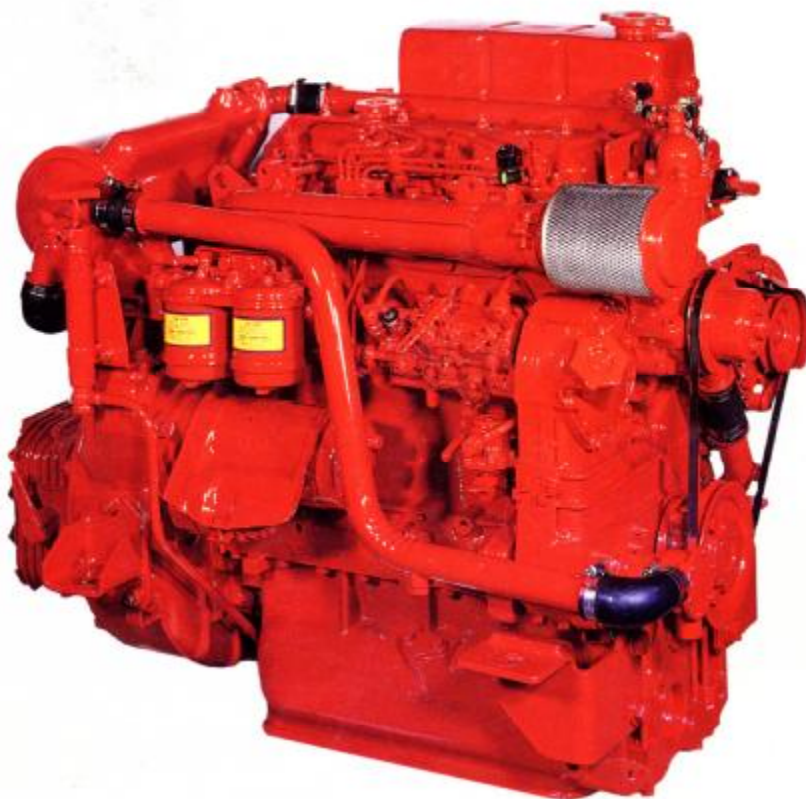
56 kW 76 CV 2500 rpm

Continuous duty ■ Servizio continuo ■ Service continu ■ Dauerbetrieb

Net rating at flywheel according to ISO 3046-1 ■ Potenza netta al volano secondo ISO 3046-1 ■ Puissance nette au volant selon ISO 3046-1 ■ Nettoleistung am Schwungrad nach ISO 3046-1

8041 M 55 Engine with twin cooling circuit ■ Motore con doppio circuito di raffreddamento ■ Moteur avec double circuit de refroidissement ■ Motor mit Zweikreis-Wasserkühlung

8041 M 35 Engine for keel cooling application ■ Motore per raffreddamento in chiglia ■ Moteur pour refroidissement en cale ■ Motor für Aussenhaut Kühlung



FIAT

aifo

8041 M55 M35

Specification

- Diesel 4 stroke cycle
- Direct injection
- Naturally aspirated
- 4 cylinders in line
- Bore x stroke mm 104 x 115
- Total displacement l 3.9
- Electrical system 12 V
- Dry weight without marine gear:
 - 8041 M 55 kg 430
 - 8041 M 35 kg 420
- Weight with marine gear:

| 8041 M55 (8041 M35) | | |
|---------------------|-----|-------|
| - Borg Warner 71 | | |
| CR kg | 482 | (472) |
| - Hurth HBW 360 | | |
| kg | 463 | (453) |

Standard equipment

- Flywheel and SAE 3 flywheel housing
- Raw water cooling system (8041 M 55)
- Water/water heat exchanger (8041 M 55)
- Expansion tank
- Water cooled exhaust manifold
- Oil wet air cleaner
- Counter rotary mass

Optional equipment

- Several dress items are available on request. Please ask for the « Standard Options » publication.

Curve 2: Light duty commercial

Rating for intermittent duty with speed and load variation, for periods of max 2000 hours per year. Any type of fishing is not permitted except our specific approval.

Application: Patrol boats, pilot boats.

Curve 3: Continuous duty

Blocked rating for work duty delivered continuously for unlimited hours per year.

Application: Small fishing boats, commercial crafts including passengers transport.

Caratteristiche

- Ciclo Diesel a 4 tempi
- Iniezione diretta
- Aspirazione naturale
- 4 cilindri in linea
- Alésaggio x corsa mm 104 x 115
- Cilindrata totale l 3,9
- Impianto elettrico 12 V
- Peso a secco senza invertitore kg:
 - 8041 M 55 kg 430
 - 8041 M 35 kg 420
- Peso con invertitore:

| 8041 M55 (8041 M35) | | |
|---------------------|-----|-------|
| - Borg Warner 71 | | |
| CR kg | 482 | (472) |
| - Hurth HBW 360 | | |
| kg | 463 | (453) |

Equipaggiamento standard

- Carter volano SAE 3 e volante
- Impianto raffreddamento ad acqua di mare (8041 M 55)
- Scambiatore di calore acqua dolce/acqua mare (8041 M 55)
- Vaschetta di compenso
- Collettore di scarico raffreddato
- Filtro aria umettato
- Masse equilibratrici controrotanti

Accessori

- Numerosi accessori sono disponibili a richiesta. Richiedere la pubblicazione « Opzioni Standard ».

Curva 2: Servizio commerciale leggero

Potenza per utilizzo intermittente con variazione di velocità e di carico, per periodi max di 2000 ore all'anno. Qualsiasi impiego per pesca non è ammesso salvo nostra specifica approvazione.

Applicazione: Scafi di pattugliamento, scafi piloti di porto.

Curva 3: Servizio continuo

Potenza bloccata per uso lavoro utilizzabile continuamente senza limitazione di ore annue.

Applicazione: Piccoli pescherecci, barche da lavoro o trasporto passeggeri.

Caractéristiques

- Cycle Diesel à 4 temps
- Injection directe
- Aspiration naturelle
- Nb. de cylindres 4 en ligne
- Alésage x course mm 104 x 115
- Cylindrée totale l 3,9
- Installation électrique 12 V
- Poids à sec sans inverseur:
 - 8041 M 55 kg 430
 - 8041 M 35 kg 420
- Poids avec inverseur:

| 8041 M55 (8041 M35) | | |
|---------------------|-----|-------|
| - Borg Warner 71 | | |
| CR kg | 482 | (472) |
| - Hurth HBW 360 | | |
| kg | 463 | (453) |

Equipement standard

- Carter volant SAE 3 et volant
- Système de refroidissement à eau de mer (8041 M 55)
- Echangeur eau douce/eau de mer (8041 M 55)
- Réservoir de compensation
- Collecteur d'échappement refroidi par eau
- Filtre à air mouillé
- Contre-masses rotatives

Equipements en option

- Plusieurs accessoires sont disponibles sur demande. Demander la publication des « Options Standard ».

Curve 2: Service commercial léger

Puissance pour emploi intermittent avec variation de vitesse et de charge, pour périodes maxi de 2000 heures par an. Toute manière de pêche est interdite sauf notre autorisation spécifique.

Application: Patrouilleurs, pilotines.

Curve 3: Service continu

Puissance bloquée pour emploi travail utilisable continuellement sans limitation d'heures par an.

Application: Petits bateaux pêche, bateaux de travail ou transport passagers.

Hauptmerkmale

- Viertakt Dieselmotor
- Direkte Einspritzung
- Saugversion
- Zylinder 4 in Reihe
- Bohrung x Hub mm 104 x 115
- Hubvolumen l 3,9
- Elektr. Anlage 12 V
- Trockengewicht ohne Wendegetriebe:
 - 8041 M 55 kg 430
 - 8041 M 35 kg 420
- Gewicht mit Wendegetriebe:

| 8041 M55 (8041 M35) | | |
|---------------------|-----|-------|
| - Borg Warner 71 | | |
| CR kg | 482 | (472) |
| - Hurth HBW 360 | | |
| kg | 463 | (453) |

Standardausrüstung

- Schwungradgehäuse SAE 3 und Schwungrad
- Seewasserkühlrichtung (8041 M 55)
- Wärmetauscher Wassergekühltes (8041 M 55)
- Expansionsgefäß
- Abgassammelrohr
- Nassluftfilter
- Fliehkörper

Sonderausstattung

- Zahlreiche Zusatzteilen stehen auf Wunsch zur Verfügung. Bitte fragen Sie nach « Standard Zubehör » Katalog.

Curve 2: Leichter, intermittierender Einsatz

Leistung für den Einsatz mit Drehzahl- und Belastungswechsel. (max 2000 std p.a.). Jede Art von Fischereibetrieb ist nur mit spezieller Erlaubnis des Stammhauses möglich.

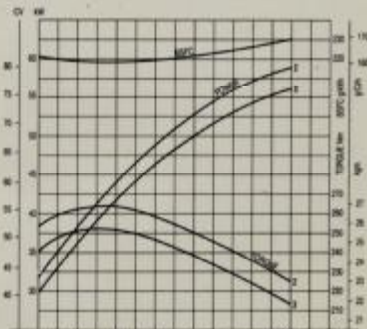
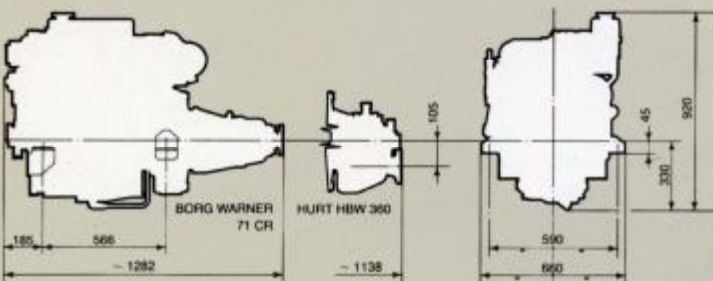
Anwendung: Zoll- und Polizeiboote, Lo- stenboote.

Curve 3: Dauerbetrieb

Blockierte Leistung für Arbeitsboote in uneingeschränkter Dauereinsatz (ohne Begrenzung der Betriebsstunden).

Anwendung: Kleine Fischerboote, Barkassen, Reiseyachten.

dimensions subject to change without notice. illustrations may include optional equipment.



IVECO DIESEL ENGINES

IVECO AIFO S.p.A. - Viale della Industria, 13/15 - 20010 Pregnana Milanese (Italy) - Tel. 02/93269.1 - Telex 35.23.28 AIFO I - Telegrammi AIFO M
 IVECO UK LTD, DIESEL ENGINES - Road One Industrial Estate - Winsford CHESHIRE - CW7 - 3QP - Tel. 593400 - Telex 669022 IVECOZ G
 IVECO AIFO FRANCE S.A. - Rue Ampère - CHASSIEU 69680 - Tel. 7:9901715 - Telex 900873 AIFO F
 IVECO DIESELMOTOREN GMBH - Benzstrasse 1 - D-7100 HEILBRONN - Tel. (07131) 106300 - Telex 728960

Publication 11M5208 - 07/86