

IVECO aifo

8041_{M08}

marine engines

59 kW 80 CV 2500 rpm

Light-duty commercial ■ Servizio commerciale leggero ■ Service commercial léger ■ Leichtbetrieb ■ Servicio comercial ligero

56 kW 76 CV 2500 rpm

Continuous duty ■ Servizio continuo ■ Service continu ■ Dauerbetrieb ■ Servicio continuo

Net rating at flywheel according to ISO 3046-1 ■ Potenza netta al volano secondo ISO 3046-1 ■ Puissance nette au volant selon ISO 3046-1 ■ Nettoleistung am Schwungrad nach ISO 3046-1 ■ Potencia neta al volante según ISO 3046-1

8041 M08.00

Engine with heat exchanger cooling circuit ■ Motore con circuito di raffreddamento a scambiatore ■ Moteur avec circuit de refroidissement à échangeur ■ Motor mit Wärmetauscher Kühlung ■ Motor con circuito de refrigeración de intercambiador

8041 M08.20

Engine for keel cooling application ■ Motore per raffreddamento in chiglia ■ Moteur pour refroidissement en cale ■ Motor für Aussenhaut-Kühlung ■ Motor con refrigeración en quilla



8041_{M08}

Specification

- Diesel 4 stroke cycle
- Direct injection
- Naturally aspirated
- 4 cylinders in line
- Bore x stroke mm 104 x 115 (in 4.09 x 4.53)
- Total displacement l 3.9 (in³ 236)
- Electrical system 12 V
- Dry weight without marine gear:
 - 8041 M08.00 kg 430 (lb 946)
 - 8041 M08.20 kg 420 (lb 924)
- Weight with marine gear:

	M08.00	M08.20
- Borg Warner 71 CR	kg (lb) 482 (1063)	472 (1041)
- Hurth 360	kg (lb) 463 (1021)	453 (999)

Standard equipment

- Flywheel and SAE 3 flywheel housing
- Fresh water cooling system with water/water heat exchanger (8041 M08.00)
- Integral load tank
- Fresh water cooled exhaust manifold
- Oil wet air cleaner
- Counter rotary mass

Curve 2: Light duty commercial

Rating for intermittent duty with speed and load variation, for periods of max 2000 hours per year. Any type of fishing is not permitted except our specific approval.

Application: Patrol boats, pilot boats.

Curve 3: Continuous duty

Blocked rating for work duty delivered continuously for unlimited hours per year.

Application: Small fishing boats, commercial crafts including passengers transport.

Caratteristiche

- Ciclo Diesel a 4 tempi
- Iniezione diretta
- Aspirazione naturale
- 4 cilindri in linea
- Alésaggio x corsa mm 104 x 115
- Cilindrata totale l 3,9
- Impianto elettrico 12 V
- Peso a secco senza inverter:
 - 8041 M08.00 kg 430
 - 8041 M08.20 kg 420
- Peso con inverter:

	M08.00	M08.20
- Borg Warner 71 CR	kg 482	472
- Hurth 360	kg 463	453

Equipaggiamento standard

- Carter volante SAE 3 e volante
- Impianto raffreddamento ad acqua dolce con scambiatore di calore acqua dolce/acqua di mare (8041 M08.00)
- Vaschetta di carico incorporata
- Collettore di scarico raffreddato ad acqua dolce
- Filtro aria umettato
- Masse equilibratrici controrotanti

Curve 2: Servizio commerciale leggero

Potenza per utilizzo intermittente con variazione di velocità e di carico, per periodi max di 2000 ore all'anno. Qualsiasi impiego per pesca non è ammesso salvo nostra specifica approvazione.

Applicazione: Scafi di pattugliamento, scafi piloti di porto.

Curve 3: Servizio continuo

Potenza bloccata per uso lavoro utilizzabile continuamente senza limitazione di ore annue.

Applicazione: Piccoli pescherecci, barche da lavoro o trasporto passeggeri.

Caractéristiques

- Cycle Diesel à 4 temps
- Injection directe
- Aspiration naturelle
- Nb de cylindres 4 en ligne
- Alésage x course mm 104 x 115
- Cylindrée totale l 3,9
- Installation électrique 12 V
- Poids à sec sans inverseur:
 - 8041 M08.00 kg 430
 - 8041 M08.20 kg 420
- Poids avec inverseur:

	M08.00	M08.20
- Borg Warner 71 CR	kg 482	472
- Hurth 360	kg 463	453

Equipement standard

- Carter volant SAE 3 et volant
- Système de refroidissement à eau douce avec échangeur eau douce/eau de mer (8041 M08.00)
- Réservoir de charge incorporé
- Collecteur d'échappement refroidi par eau douce
- Filtre à air mouillé
- Contre-masses rotatives

Curve 2: Service commercial léger

Puissance pour emploi intermittent avec variation de vitesse et de charge, pour périodes maxi de 2000 heures par an. Toute manière de pêche est interdite sauf notre autorisation spécifique.

Application: Patrouilleurs, pilotines.

Curve 3: Service continu

Puissance bloquée pour emploi travail utilisable continuellement sans limitation d'heures par an.

Application: Petit bateaux pêche, bateaux de travail ou transport passagers.

Hauptmerkmale

- Viertakt Dieselmotor
- Direkte Einspritzung
- Saugversion
- Zylinder 4 in Reihe
- Bohrung x Hub mm 104 x 115
- Hubvolumen l 3,9
- Elektr. Anlage 12 V
- Trockengewicht ohne Wendegetriebe:
 - 8041 M08.00 kg 430
 - 8041 M08.20 kg 420
- Gewicht mit Wendegetriebe:

	M08.00	M08.20
- Borg Warner 71 CR	kg 482	472
- Hurth 360	kg 463	453

Standardausrüstung

- Schwungradgehäuse SAE 3 und Schwungrad
- Motorwasserkühlrichtung mit Wärmetauscher (8041 M08.00)
- Integrierter Ausgleichbehälter
- Motorwassergekühltes Abgasammelrohr
- Nassluftfilter
- Gegenläufige Unwucht

Curve 2: Leichter, intermittierender Einsatz

Leistung für den Einsatz mit Drehzahl- und Belastungswechsel (max. 2000 Std p.a.). Jede Art von Fischerbetrieb ist nur mit spezieller Erlaubnis des Stammhauses möglich.

Anwendung: Zoll- und Polizeiboote, Lastenboote.

Curve 3: Dauerbetrieb

Blockierte Leistung für Arbeitsboote in uneingeschränkter Dauereinsatz (ohne Begrenzung der Betriebsstunden).

Anwendung: Kleine Fischerboote, Barkassen, Reiseyachten.

Características

- Ciclo Diesel de 4 tiempos
- Inyección directa
- Aspiración natural
- 4 cilindros en línea
- Diámetro x carrera mm 104 x 115
- Cilindrada total l 3,9
- Equipo eléctrico 12 V
- Peso en seco sin inversor:
 - 8041 M08.00 kg 430
 - 8041 M08.20 kg 420
- Peso con inversor:

	M08.00	M08.20
- Borg Warner 71 CR	kg 482	472
- Hurth 360	kg 463	453

Equipamiento standard

- Volante y carter de volante SAE 3
- Equipo de refrigeración por agua dulce con intercambiador de calor agua dulce/agua de mar (8041 M08.00)
- Depósito de carga integral
- Colector de escape refrigerado por agua dulce
- Filtro de aire humidificado
- Masas equilibradoras controrotantes

Curve 2: Servicio comercial ligero

Potencia para utilización intermitente con variación de velocidad y de carga, por un plazo máximo de 2000 horas por año. No se admite ningún empleo para pesca, excepto con nuestra aprobación específica.

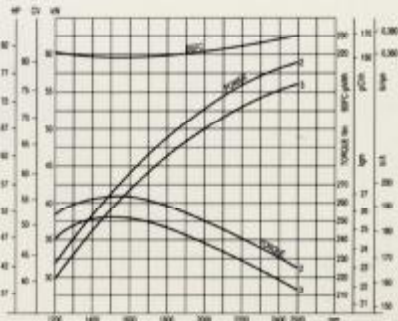
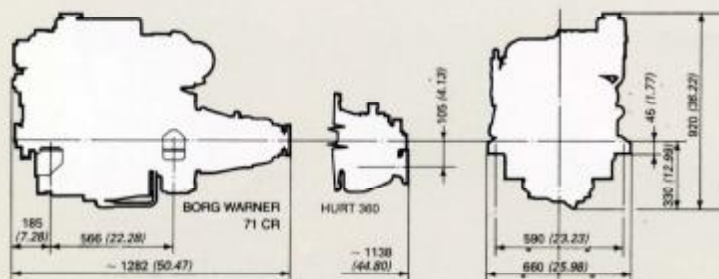
Aplicación: embarcaciones de patrullas, embarcaciones prácticas de puerto.

Curve 3: Servicio continuo

Potencia bloqueada para empleo pesado utilizable de manera continua sin limitación anual de horas.

Aplicación: Pequeños pesqueros, barcas de trabajo o de transporte de viajeros.

Specifications subject to change without notice. Illustrations may include optional equipment.



Publication L11032008-0489

IVECO AIFO S.p.A. - 20010 Pregnana M. (Italy)
 Tel. 03932991 - Fax 039292029 - Telex 352328 AIFO I
 IVECO UK LTD DIESEL ENGINES - Winstons CHESHIRE (England)
 Tel. 593400 - Fax 593950 - Telex 669022 IVECOZ G
 IVECO AIFO FRANCE S.A. - CHASSIEU 69680 (France)
 Tel. 7.8901715 - Fax 78905990 - Telex 908873 AIFO F
 IVECO DIESELMOTOREN GmbH - D-7100 HEILBRONN (F.R.G.)
 Tel. 105300 - Fax 105309 - Telex 728990
 IVECO SWEDEN AB DIESEL MOTORER - Verkstadsvägen - 43600 ASKIM
 Tel. 081/289700 - Telex 2494 IVECO S

LOCAL DISTRIBUTOR



IVECO aifo
 DIESEL ENGINES