

IVECO *aifo*

8141 M 000 **marine engine**

53 kW 72 CV 4200 rpm

Pleasure craft ■ Diporto ■ Plaisance
■ Freizeitboote

43 kW 58 CV 3600 rpm

Continuous duty ■ Servizio continuo
■ Service continu ■ Dauerbetrieb

Net rating at flywheel according to ISO 3046-1 ■ Potenza netta al
volano secondo ISO 3046-1 ■ Puissance nette au volant selon
ISO 3046-1 ■ Nettoreistung am Schwungrad nach ISO 3046-1



FIAT

aifo

8141 M 000

Specification

- Diesel 4 stroke cycle
- Indirect injection
- Naturally aspirated
- 4 cylinders in line
- Bore x stroke mm 93 x 90
- Total displacement l 2.4
- Electrical system 12 V
- Dry weight without marine gear kg 300
- Weight with marine gear:
 - Borg Warner 71 CR kg 352

Standard equipment

- Flywheel and SAE 4 flywheel housing
- Raw water cooling system
- Water/water heat exchanger with expansion tank
- Water cooled exhaust manifold
- Oil wet air cleaner
- Wet exhaust bend

Optional equipment

- Several dress items are available on request. Please ask for the « Standard Options » publication.

Curve 1: Pleasure craft

Maximum rating available for short periods alternated to prolonged periods at speed lower than maximum for an amount of 800 hours per year.

Application: Pleasure crafts or fast patrol boats.

Curve 3: Continuous duty

Blocked rating for work duty delivered continuously for unlimited hours per year.

Application: Small fishing boats, commercial crafts including passenger transport.

Caratteristiche

- Ciclo Diesel a 4 tempi
- Iniezione indiretta
- Aspirazione naturale
- 4 cilindri in linea
- Alesaggio x corsa mm 93 x 90
- Cilindrata totale l 2,4
- Impianto elettrico 12 V
- Peso a secco senza invertitore kg 300
- Peso con invertitore:
 - Borg Warner 71 CR kg 352

Equipaggiamento standard

- Carter volano SAE 4 e volano
- Impianto raffreddamento ad acqua di mare
- Scambiatore di calore acqua dolce/acqua mare e vaschetta di compenso
- Collettore di scarico raffreddato
- Filtro aria umettato
- Miscelatore gas di scarico/acqua

Accessori

- Numerosi accessori sono disponibili a richiesta. Richiedere la pubblicazione « Opzionali Standard ».

Curva 1: Diporto

Potenza massima utilizzabile per brevi periodi alternati a periodi prolungati a velocità inferiore alla massima per un totale di 800 ore all'anno.

Applicazione: Scafi da diporto o da soccorso veloce.

Curva 3: Servizio continuo

Potenza bloccata per uso lavoro utilizzabile continuamente senza limitazione di ore annue.

Applicazione: Piccoli pescherecci, barche da lavoro o trasporto passeggeri.

Caractéristiques

- Cycle Diesel à 4 temps
- Injection indirecte
- Aspiration naturelle
- Nb. de cylindres 4 en ligne
- Alésage x course mm 93 x 90
- Cylindrée totale l 2,4
- Installation électrique 12 V
- Poids à sec sans inverseur kg 300
- Poids avec inverseur:
 - Borg Warner 71 CR kg 352

Equipement standard

- Carter volant SAE 4 et volant
- Système de refroidissement à eau de mer
- Echangeur eau douce/eau de mer avec réservoir de compensation
- Collecteur d'échappement refroidi par eau
- Filtre à air mouillé
- Mélangeur gaz d'échappement/eau

Equipements en option

- Plusieurs accessoires sont disponibles sur demande. Demander la publication des « Options Standard ».

Curve 1: Plaisance

Puissance maxi utilisable pour brèves périodes alternées à périodes prolongées à vitesse inférieure à la maxi pour un total de 800 heures par an.

Application: Bateaux plaisance ou sauvetage rapide.

Curve 3: Service continu

Puissance bloquée pour emploi travail utilisable continuellement sans limitation d'heures par an.

Application: Petits bateaux pêche, bateaux de travail ou transport passagers.

Hauptmerkmale

- Viertakt Dieselmotor
- Indirekte Einspritzung
- Saugversion
- Zylinder 4 in Reihe
- Bohrung x Hub mm 93 x 90
- Hubvolumen l 2,4
- Elektr. Anlage 12 V
- Trockengewicht ohne Wendegetriebe kg 300
- Gewicht mit Wendegetriebe - Borg Warner 71 CR kg 352

Standardausrüstung

- Schwungradgehäuse SAE 4 und Schwungrad
- Seewasserkühlung
- Wärmetauscher
- Wassergekühltes Abgassammelrohr
- Nassluftfilter
- Wassergekühlter Abgasstutzen

Sonderausstattung

- Zahlreiche Zusatzteile stehen auf Wunsch zur Verfügung. Bitte fragen Sie nach dem « Standard Zubehör » Katalog.

Kurve 1: Freizeitboote

Max. Leistung für Kurzzeitbetrieb abwechselnd mit längerem Normalbetrieb bei niedrigerer Drehzahl. (max 800 Std p.a.).

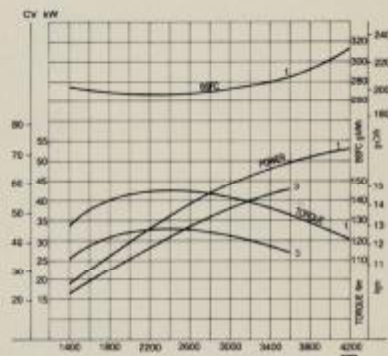
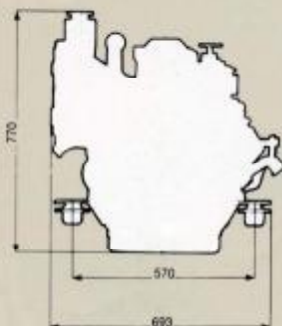
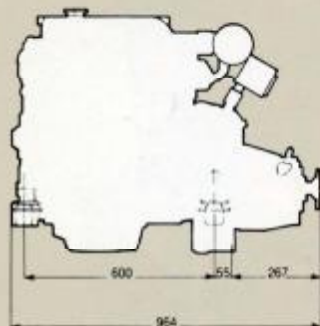
Anwendung: Sportboote oder schnelle Seenotkreuzer.

Kurve 3: Dauerbetrieb

Blockierte Leistung für Arbeitsboote in uneingeschränkter Dauereinsatz (ohne Begrenzung der Betriebsstunden).

Anwendung: Kleine Fischerboote, Barkassen, Reiseyachten.

Specifications subject to change without notice. Illustrations may include optional equipment.



IVECO DIESEL ENGINES

IVECO AIFO S.p.A. - Viale della Industria, 13/15 - 20010 Pregnana Milanese (Italy) - Tel. 02/93269.1 - Telex 35.23.28 AIFO I - Telegrammi AIFO M
 IVECO UK LTD. DIESEL ENGINES - Road One Industrial Estate - Winsford CHESHIRE - CW7 - 3QP - Tel. 593400 - Telex 669022 IVECOZ G
 IVECO AIFO FRANCE S.A. - Rue Ampère - CHASSIEU 69680 - Tel. 7/8901715 - Telex 900873 AIFO F
 IVECO DIESELMOTOREN GMBH - Benzstrasse 1 - D-7100 HEILBRONN - Tel. (07131) 106300 - Telex 728960