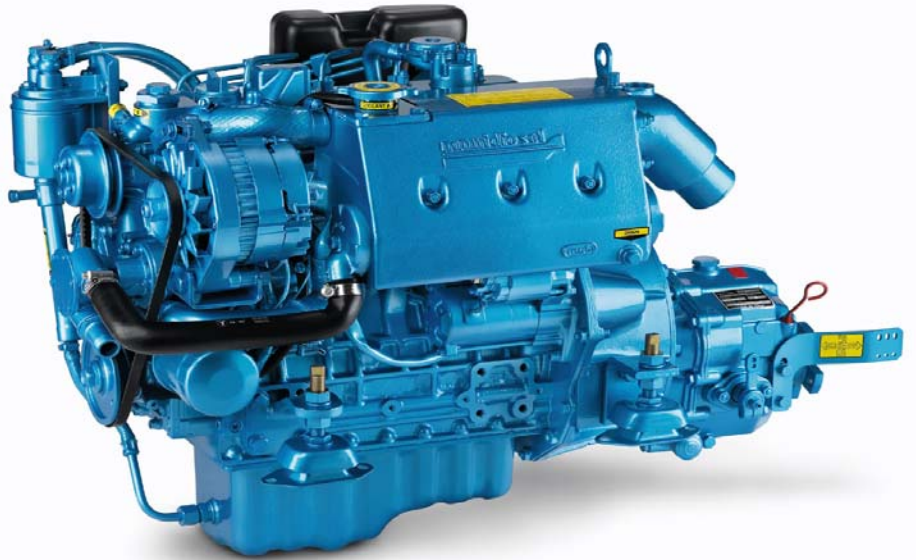


nannidiesel

www.nannidiesel.com



Kubota BASE

37.5 HP

4.150 HE

4.150 HE
37,5 HP (27,6 Kw @3000 rpm)

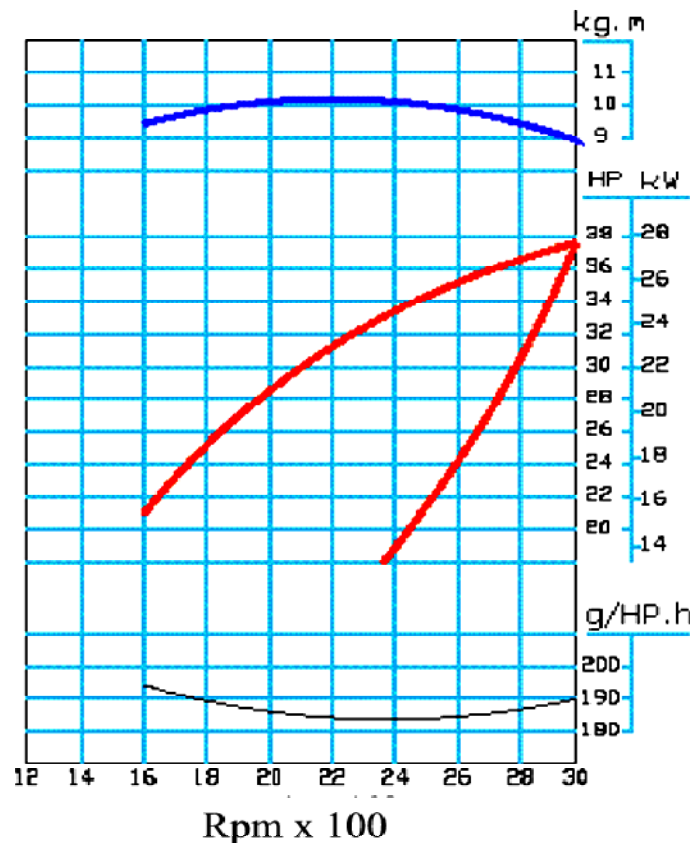
Tekniset tiedot

Perusmoottori

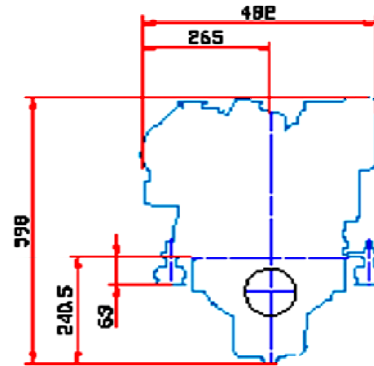
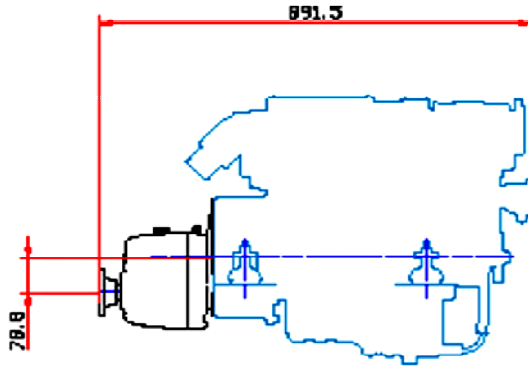
Maksimiteho	KUBOTA 37,5 hp (27,6 kw)
Maksimikierrosluku	3000 rpm
Kokonaissyinteritilavuus	1.498 cc (91,4 Ci)
Sylintereiden lukumäärä	4
Syl.läpimitta ja iskun pituus	78 x 78,4 mm (3,07" x 3,09")
Puristussuhde	22 / 1
Ruiskutus	Etukammio (E-TVCS)
Toiminta	Ahtamaton
Jäähdytysjärjestelmä	Lämmönvaihdin
Latausgeneraattori	14 V 60 A
Paneli	A3
Vaihteisto	TMC 60
Paino (sis.vaihteiston)	145 Kg

Halkaisijat

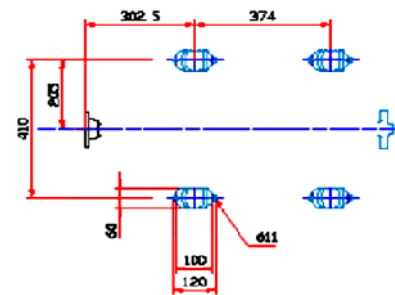
Pakoputki	60 mm (3,15 ")
Polttoaineputki	8 mm (0,31 ")
Merivesi-imuputki	25 mm
Asennuskulma max	15°



Mittapiirustus



4.150 HE ja TMC 60



Vakiovarusteet

OHJAUSPANELI A 3

Ääni- ja valohälytin öljynpaineelle
 Ääni- ja valohälytin veden lämpötilalle
 Valohälytin latausgeneraattorille
 Valohälytin hehkutukselle
 Virta-avain
 Vaihteisto TMC 60 2 - 3 R
 Kaukosäätökaapelin kiinnitysraudat
 Asennuskumityyny
 Käyttöohjeet
 Takuutodistus



(205 x 120 mm)

- ➡ Lämmönvaihdin
- ➡ Makeavesipumppu
- ➡ Termostaatti
- ➡ Merivesipumppu
- ➡ Makeavesijäähdytteinen pakosarja
- ➡ Pakokaasu/vesisekoitin
- ➡ Riviruiskutuspumppu
- ➡ Polttoainepumppu
- ➡ Polttoainesuodatin
- ➡ Öljysuodatin
- ➡ Öljyn siirtopumppu
- ➡ Sähköjärjestelmä 12 V
- ➡ Sähköpysäytys

Lisävarusteet

Kaksinapainen sähköjärjestelmä
 Lisähihnapyörä
 Kytkin
 Pakokaasujärjestelmä
 Kaukohallintalaitteet
 Merivesiletkut
 Polttoaineletkut
 Merivesisuodatin
 Kōlijäähdytys
 Lisälatausgeneraattorit
 B3 / C3 paneli

Maahantuoja

TAPIMER OY

Huhtimontie 2
 04200 Kerava
 Puh: 09-2746 530, Fax: 09-2746 5315
 www.tapimer.fi
 motor@tapimer.fi