

Kubota **BASE**

14 hp

2.50 HE

2.50 HE
14 HP (10,3 Kw @3600 rpm)

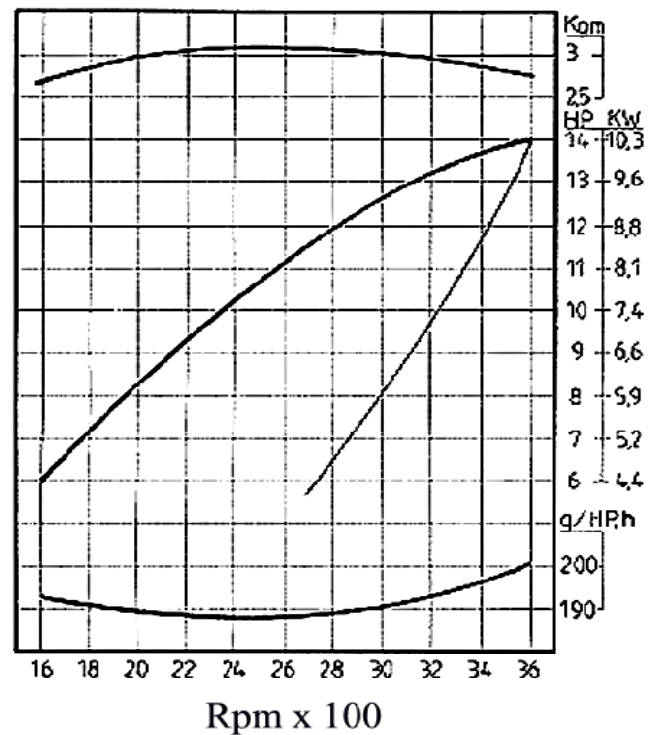
Tekniset tiedot

Perusmoottori

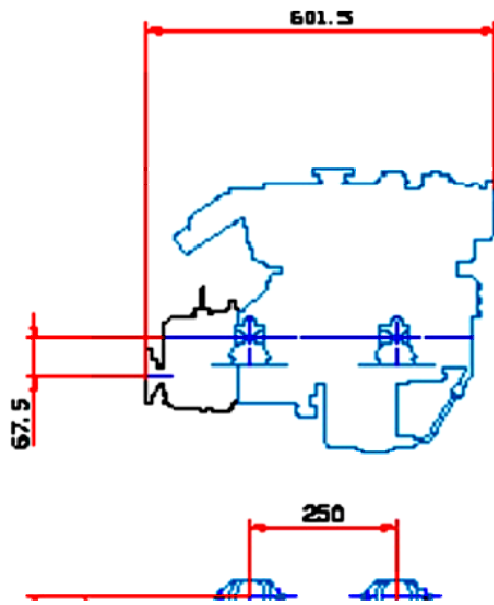
Maksimiteho	KUBOTA 14 HP (10,3 Kw)
Maksimierrosluku	3600 rpm
Kokonaissyinteritilavuus	479 cc (29,2 Ci)
Sylintereiden lukumäärä	2
Syl.läpimitta ja iskun pituus	67 x 68 mm (2,64" x 2,68 ")
Puristussuhde	23 / 1
Ruiskutus	Etukammio (E-TVCS)
Toiminta	Ahtamaton
Jäähdytysjärjestelmä	Lämmönvaihdin
Latausgeneraattori	14 V 60 A
Paneli	A3
Vaihteisto	ZF 50 / TMC 40 2 -3 R
Paino (sis.vaihteiston)	92 KG

Halkaisijat

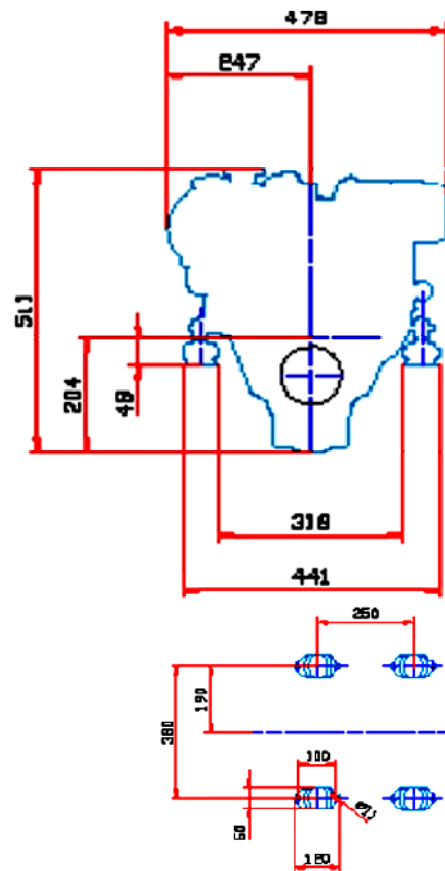
Pakoputki	40 mm (3,15 ")
Polttoaineputki	8 mm (0,31")
Merivesi-imuputki	20 mm
Asennuskulma max	15°



Mittapiirustus



2.50 HE ja TMC 40



Vakiovarusteet

OHJAUSPANELI A 3

Ääni- ja valohälytin öljynpaineelle
 Ääni- ja valohälytin veden lämpötilalle
 Valohälytin latausgeneraattorille
 Valohälytin hehkutukselle
 Virta-avain
 Vaihteisto ZF / TMC 40 2-3R.
 Kaukosäätökaapelin kiinnitysraudat
 Asennuskumityyny
 Käyttöohjeet
 Takuutodistus
 Kierrosluku- ja tuntimittari



(205 x 120 mm)

- ➡ Lämmönvaihdin
- ➡ Makeavesipumppu
- ➡ Termostaatti
- ➡ Merivesipumppu
- ➡ Makeavesijäähdytteinen pakosarja
- ➡ Pakokaasu/vesisekoitin
- ➡ Riviruiskutuspumppu
- ➡ Polttoainepumppu
- ➡ Polttoainesuodatin
- ➡ Öljysuodatin
- ➡ Öljyn siirtopumppu
- ➡ Sähköjärjestelmä 12 V
- ➡ Sähköpysäytys

Lisävarusteet

Kaksinapainen sähköjärjestelmä
 Lisähihnapyörä
 Kytkin
 Pakokaasujärjestelmä
 Kaukohallintalaitteet
 Merivesiletkut
 Polttoaineletkut
 Merivesisuodatin
 Kölijäähdytys
 B3 paneli

Myyjän leima

TAPIMER OY

Huhtimontie 2
 04200 Kerava
 Puh: 09-2746 530, Fax: 09-2746 5315
 www.tapimer.fi
 motor@tapimer.fi

www.nannidiesel.com